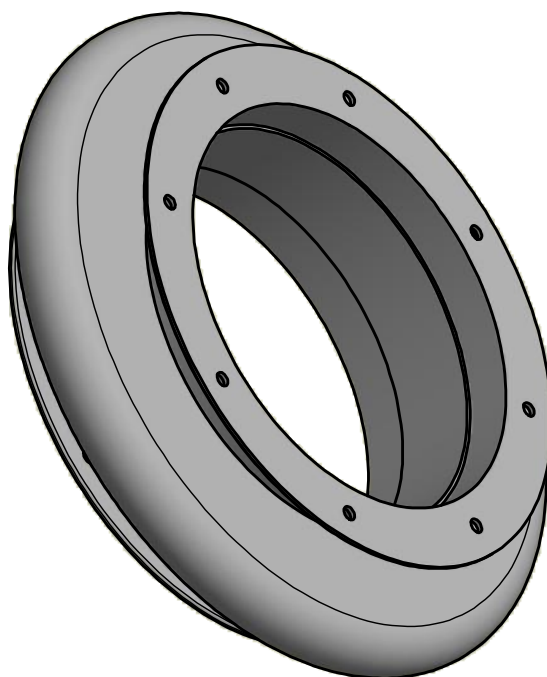


- Ø A - średnica rurociągu
- B - szerokość kołnierza
- L - długość zabudowy
- T - szerokość fali
- K - wysokość fali
- S - grubość fali



- Dostępne wykonania:
- * o przekroju prostokątnym,
 - * z końcówkami do spawania
 - * dwufalowe

KARTA KATALOGOWA

NR: 1.370.0100.0

ENERGO-MAR
43-200 Pszczyna
ul. Krucza 1B

Kompensator stalowy lirowy

info@energo-mar.pl
www.energo-mar.pl

tel: 32 447 05 06
fax 32 447 10 47

Nie dotyczy

2016-02-04